



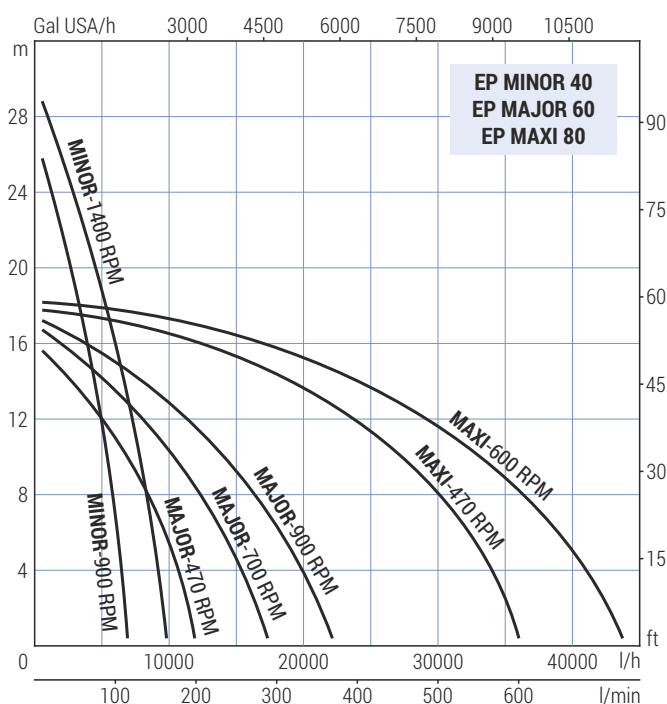
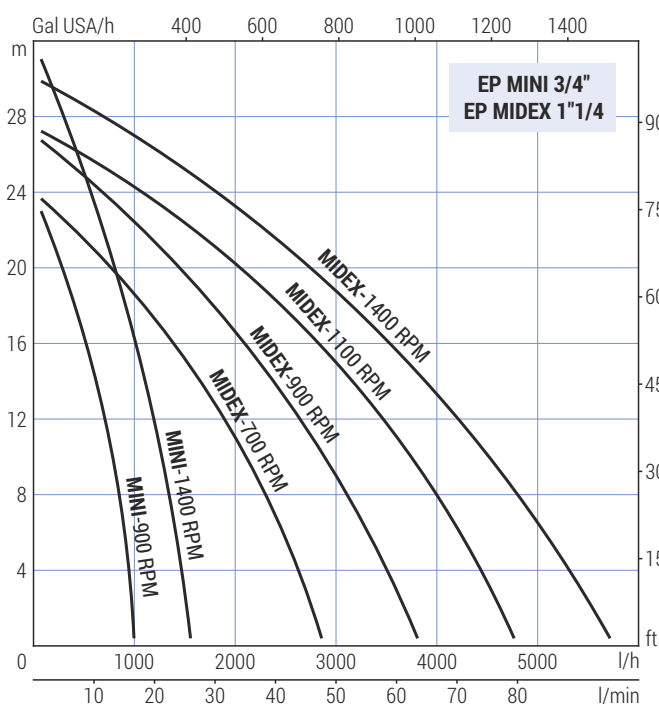
**EP MINI 3/4"**  
**EP MIDEX 1"1/4**



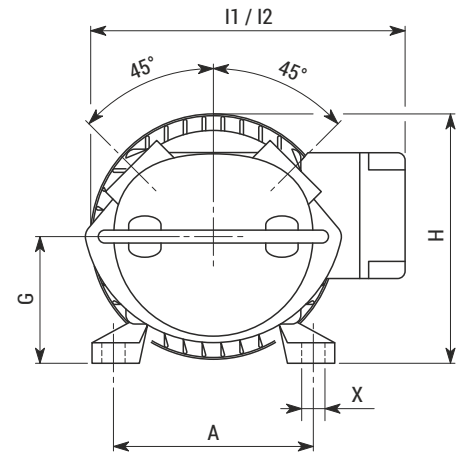
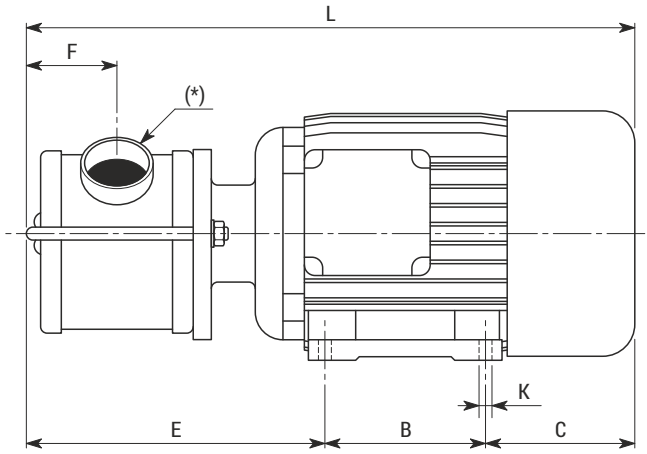
**EP MINOR 40**  
**EP MAJOR 60**  
**EP MAXI 80**

Tipo Type	Motore * Motor *	kW	Velocità Speed	Giri/min RPM	H = Prevalenza (metri) / Head (meters)										Q = Portata (litri/ora) / Capacity (liters/hour)		
					0	4	8	12	16	18	24	27	30	32			
<b>EP MINI 3/4"</b>	MF - TF	0.37	1	900	1000	900	840	720	540	450	0						
	MF - TF	0.56	1	1400	1620	1440	1320	1140	1020	900	600	400	180	0			
	CC 12V	0.3/30A	1	1400	1620	1440	1320	1140	1020	900	600	400	180	0			
	CC 24V	0.3/16A	1	1400	1620	1440	1320	1140	1020	900	600	400	180	0			
<b>EP MIDEX 1"1/4</b>	MF - TF	0.56	1	900	3840	3480	3180	2760	2160	1800	720	0					
	MF - TF	0.75	1	1400	5760	5160	4800	4320	3600	3180	1920	1200	0				
	TF	0.56	2	1400	5760	5160	4800	4320	3600	3180	1920	1200	0				
	TF	0.37	2	700	2880	2600	2300	1900	1400	1100	0						
	CC 12V	0.5/55A	1	1100	4800	4400	3980	3450	2800	2400	1100	0					
	CC 24V	0.5/28A	1	1100	4800	4400	3980	3450	2800	2400	1100	0					
<b>EP MINOR 40</b>	MF - TF	1.5	1	900	6900	6200	5760	5040	4200	3660	1800	0					
	TF	1.5	1	1400	10000	9000	8000	6900	5500	4900	2600	1700	0				
	TF	2.1	2	1400	10000	9000	8000	6900	5500	4900	2600	1700	0				
<b>EP MAJOR 60</b>	TF	1.2	2	900	6900	6200	5760	5040	4200	3660	1800	0					
	TF	1.25	1	470	12000	10500	8700	5100	0								
	TF	1.5	1	700	18000	15000	12000	8400	2500	0							
<b>EP MAXI 80</b>	TF	1.87	1	900	22500	19560	15000	11220	3000	0							
	TF	3.3	1	470	36000	34200	30000	24000	12000	0							
<b>EP MAXI 80</b>	TF	3.5	1	600	43800	41400	36000	30000	16000	0							

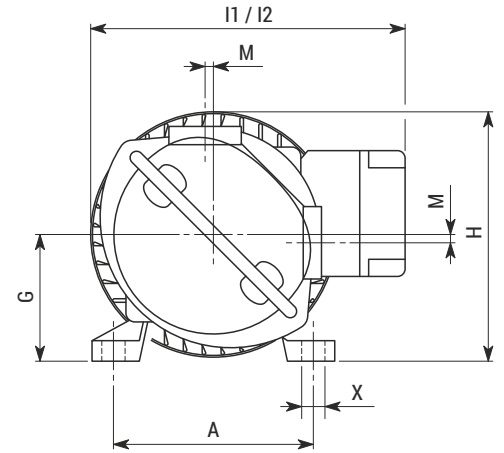
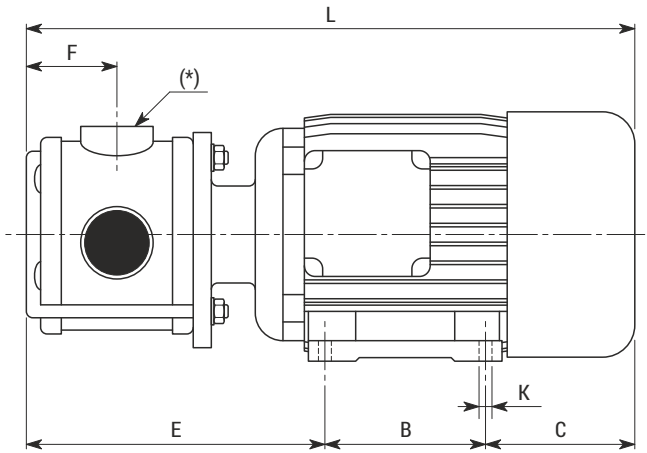
\* MF = monofase / single-phase - TF = trifase / three-phase - CC = corrente continua / direct current



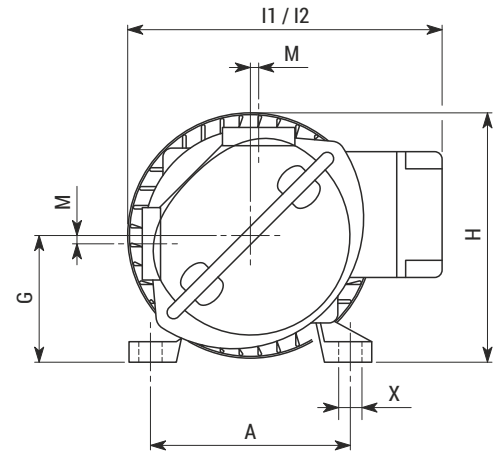
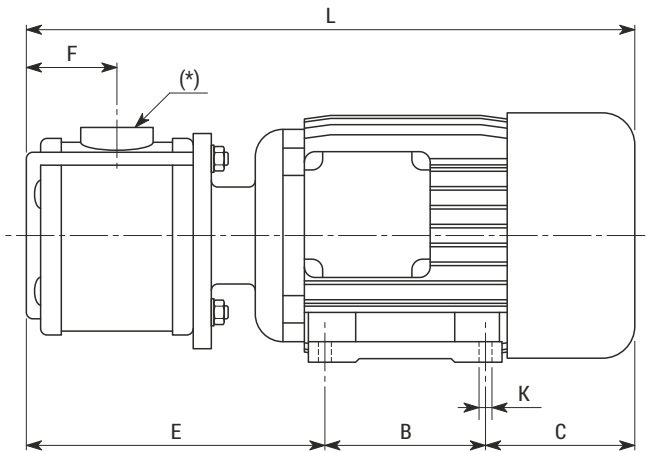
Posizione  
Position  
**V**



Posizione  
Position  
**90D**



Posizione  
Position  
**90S**



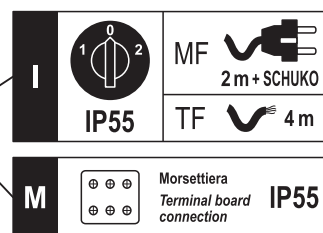
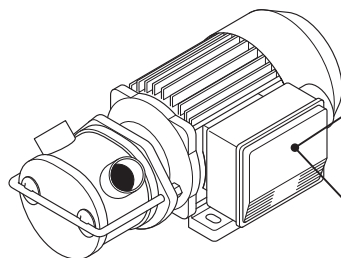
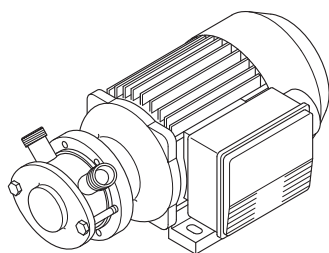
Tipo Type	Motore Motor	Peso Weight	Velocità Speed	Dimensioni (mm) / Dimensions (mm)											
				A	B	E	F	G	H	I1 **	I2 **	L	M	K	X
EP MINI 3/4"	M71	9±10 kg	1	112	90	106	26	71	140	192	210	276	0	7	12
EP MIDEX 1"1/4	M80	15 kg	1	125	100	148	38	80	159	200	227	338	7	8	16
	M80	15 kg	2	125	100	148	38	80	159	-	227	338	7	8	16
EP MINOR 40	M90	20 kg	1	140	125	198	60	90	180	210	240	420	4.5	10	16
	M100	27 kg	2	160	140	210	60	100	198	-	260	455	4.5	12	21
EP MAJOR 60	M100	31 kg	1	160	140	253	70	100	198	245	263	490	6.5	12	21
	M112	38 kg	1	190	140	259	70	112	225	275	-	514	6.5	12	22
EP MAXI 80	M132	68 kg	1	216	178	312	90	132	261	320	-	630	13	12	22

\* raccordi disponibili p.21 / available pipe fittings p.21

\*\* I1 = motore con morsetteria / motor with terminal board connection

\*\* I2 = motore con interruttore/invertitore / motor with on-off/rotative reverse switch

**ELETTROPOMPE COASSIALI**  
**COAXIAL PUMPS**  
**POMPES CO-AXIALES**  
**KOAXIALPUMPEN**  
**ELECTROBOMBAS COAXIALES**



EP MINI 3/4" - MIDEX 1"1/4

EP MINOR 40 - MAJOR 60 - MAXI 80

Modello Type	Raccordi Fittings	Girante Impeller	Ten. Meccanica Mechanical seal	Motor* Motor*	kW	Velocità Speed	Giri/min Rpm	Portata l/h Capacity l/h	STANDARD Codice/Code	BY-PASS Codice/Code	
EP MINI 3/4"	(**)	NR	Cer.-Grafite-NBR	TF	I	0,37	1	900	1000	63352028	63332028
EP MINI 3/4"	(**)	NR	Cer.-Grafite-NBR	MF	I	0,37	1	900	1000	63252028	63232028
EP MINI 3/4"	(**)	NR	Cer.-Grafite-NBR	TF	I	0,56	1	1400	1620	63352000	63332000
EP MINI 3/4"	(**)	NR	Cer.-Grafite-NBR	MF	I	0,56	1	1400	1620	63252000	63232000
EP MIDEX 1"1/4	(**)	NR	Cer.-Grafite-NBR	TF	I	0,56	1	900	3840	63353028	63333028
EP MIDEX 1"1/4	(**)	NR	Cer.-Grafite-NBR	MF	I	0,56	1	900	3840	63253028	63233028
EP MIDEX 1"1/4	(**)	NR	Cer.-Grafite-NBR	TF	I	0,75	1	1400	5760	63353000	63333000
EP MIDEX 1"1/4	(**)	NR	Cer.-Grafite-NBR	MF	I	0,75	1	1400	5760	63253000	63233000
EP MIDEX 1"1/4	(**)	NR	Cer.-Grafite-NBR	TF	I	0,56-0,37	2	1400-700	5760-2880	63353027	63333027
EP MINOR 40	Garolla	NR	Cer.-Grafite-NBR	TF	I	1,5	1	900	6900	53354000	53334000
EP MINOR 40	Garolla	NR	Cer.-Grafite-NBR	MF	I	1,5	1	900	6900	53254000	53234000
EP MINOR 40	Garolla	NR	Cer.-Grafite-NBR	TF	I	1,5	1	1400	10000	53354016	53334016
EP MINOR 40	Garolla	NR	Cer.-Grafite-NBR	TF	I	2,1-1,2	2	1400-900	10000-6900	53354027	53334027
EP MAJOR 60	Garolla	NR	Cer.-Grafite-NBR	TF	I	1,5	1	700	18000	53356000	53336000
EP MAJOR 60	Garolla	NR	Cer.-Grafite-NBR	TF	I	1,87	1	900	22500	53356028	53336028
Modello Type	Raccordi Fittings	Girante Impeller	Ten. Meccanica Mechanical seal	Motor* Motor*	kW	Velocità Speed	Giri/min Rpm	Portata l/h Capacity l/h	STANDARD Codice/Code	BY-PASS Codice/Code	
EP MINI 3/4"	(**)	NR	Cer.-Grafite-NBR	TF	M	0,37	1	900	1000	63352030	63332030
EP MINI 3/4"	(**)	NR	Cer.-Grafite-NBR	TF	M	0,56	1	1400	1620	63352001	63332001
EP MINI 3/4"	(**)	NR	Cer.-Grafite-NBR	CC 12V	M	0,3/30A	1	1400	1620	63402000	63442000
EP MINI 3/4"	(**)	NR	Cer.-Grafite-NBR	CC 24V	M	0,3/16A	1	1400	1620	63412000	63452000
EP MINI 3/4"	(**)	NR	Cer.-Grafite-NBR	TF-ATEX	M	0,25	1	900	1000	63352030A	63332030A
EP MINI 3/4"	(**)	NR	Cer.-Grafite-NBR	TF-ATEX	M	0,37	1	1400	1620	63352019	63332019
EP MIDEX 1"1/4	(**)	NR	Cer.-Grafite-NBR	TF	M	0,56	1	900	3840	63353030	63333030
EP MIDEX 1"1/4	(**)	NR	Cer.-Grafite-NBR	TF	M	0,75	1	1400	5760	63353001	63333001
EP MIDEX 1"1/4	(**)	NR	Cer.-Grafite-NBR	CC 12V	M	0,5/55A	1	1100	4800	63403000	63443000
EP MIDEX 1"1/4	(**)	NR	Cer.-Grafite-NBR	CC 24V	M	0,5/28A	1	1100	4800	63413000	63453000
EP MIDEX 1"1/4	(**)	NR	Cer.-Grafite-NBR	TF-ATEX	M	0,56	1	900	3840	63353030A	63333030A
EP MIDEX 1"1/4	(**)	NR	Cer.-Grafite-NBR	TF-ATEX	M	0,75	1	1400	5760	63353019	63333019
EP MINOR 40	Garolla	NR	Cer.-Grafite-NBR	TF	M	1,5	1	900	6900	53354001	53334001
EP MINOR 40	Garolla	NR	Cer.-Grafite-NBR	TF	M	1,5	1	1400	10000	53354029	53334029
EP MAJOR 60	Garolla	NR	Cer.-Grafite-NBR	TF	M	1,25	1	470	12000	53356009	53336009
EP MAJOR 60	Garolla	NR	Cer.-Grafite-NBR	TF	M	1,5	1	700	18000	53356001	53336001
EP MAJOR 60	Garolla	NR	Cer.-Grafite-NBR	TF	M	1,87	1	900	22500	53356030	53336030
EP MAXI 80	Garolla	NR	Cer.-Grafite-NBR	TF	M	3,3	1	470	36000	53358001	53338001
EP MAXI 80	Garolla	NR	Cer.-Grafite-NBR	TF	M	3,5	1	600	43800	53358003	53338003
(**) Raccordi a richiesta/Pipe fittings on demande	Materiale/Material		Dimensioni/Dimensions		Per pompa/For pump		Codice/Code				
Coppia raccordi portagomma/Hose fittings (couple)			Inox A. 304/St.st. AISI 304		3/4" x 20		EP MINI		34601215		
Coppia raccordi portagomma/Hose fittings (couple)			Inox A. 304/St.st. AISI 304		1"1/4 x 25		EP MIDEX		34601216		
Coppia raccordi portagomma/Hose fittings (couple)			Inox A. 304/St.st. AISI 304		1"1/4 x 30		EP MIDEX		34601217		
Riduzione Garolla/Garolla reduction			Inox A. 304/St.st. AISI 304		1"1/4 Gas-F x 40 Garolla		EP MIDEX		34601205		
Carrelli e maniglie/Trolley and handle	Materiale/Material		Dimensioni/Dimensions		Per pompa/For pump		Codice/Code				
Maniglia "L"/"L" handle			Inox AISI 304/Stainless steel AISI 304		EP MINI		34432003				
Maniglia "U"/"U" handle			Inox AISI 304/Stainless steel AISI 304		EP MIDEX, MINOR		34432004				
Carrello/Trolley			Ferro zincato/Zincated iron		280 x 300		EP MINI, MIDEX, MINOR		36202002		
Carrello/Trolley			Inox AISI 304/Stainless steel AISI 304		330 x 240		EP MINI, MIDEX, MINOR, MAJOR		36202043		
Carrello/Trolley			Inox AISI 304/Stainless steel AISI 304		600 x 280		EP MAXI		36202044		

(\*) MF = Monofase/Single Phase - TF = Trifase/Three Phase - CC = Corrente Continua/Direct Current

(\*\*) Uscite standard BSP-M (Gas), raccordi a richiesta - Standard inlet/outlet BSP-M (Gas), pipe fittings on demand

I = Motore con interruttore/invertitore rotativo e cavo (TF = cavo 4 m senza spina, MF = cavo 2 m con spina SCHUKO)

= Motor with on-off/rotative reverse switch and cable (TF = 4 m cable without plug, MF = 2 m cable with SCHUKO plug)

M = Motore con morsetti / Motor with terminal board connection

**Pompe in acciaio inox autoadescanti a girante flessibile**

MATERIALE: i modelli MINI e MIDEX sono in acciaio inox AISI 316. I modelli MINOR-MAJOR-MAXI sono in acciaio inox AISI 304 (a richiesta Inox AISI 316).

USCITE/RACCORDI: i modelli MINI-MIDEX hanno uscite Gas BSP maschio. I modelli MINOR-MAJOR-MAXI hanno uscite Garolla con raccordi portagomma, morsetti e guarnizioni compresi nel prezzo. Eventuali uscite diverse sono da specificare in sede di ordine.

TENUTE MECCANICHE: tipo standard (Ceramica-Grafite-NBR). Tenute meccaniche speciali (Widia-Widia-Viton, Carbuo Silicio-Carbuo Silicio-EPDM, ecc.) da specificare in sede di ordine.

MOTORE: il grado di protezione dei motori a corrente alternata è IP55.

GIRANTI: tutti i modelli sono con girante in Gomma Naturale (NR). Sono disponibili diverse tipologie di giranti (Nitrile, Neoprene, EPDM, Silicone) da specificare in sede di ordine.

CARRELLO/BASE : i modelli GR-VA-RID-INV sono forniti su carrello. A richiesta sono disponibili su base inox senza sovrapprezzi.

**Pompe ad anello liquido laterale in bronzo**

USCITE/RACCORDI: tutte le pompe ed elettropompe 20-25-30-40-50 sono fornite con raccordi portagomma. A richiesta sono disponibili le uscite Macon allo stesso prezzo. Il modello 70 ha uscite 2"1/2 Gas BSP femmina.

TENUTE: tutti i modelli sono dotati di paraolo NBR ad eccezione dei modelli SPECIAL, SPECIAL FM e 70 BZ che sono dotati di tenuta meccanica standard (Ceramica-Grafite-NBR). Eventuali tenute meccaniche standard ( Ceramica-Grafite-NBR) e speciali (Ceramica-Grafite-Viton oppure Widia-Carbuo Silicio-Viton) sono da specificare in sede d'ordine.

MOTORE: il grado di protezione dei motori a corrente alternata è IP55.

**Pompe ad anello liquido laterale in acciaio inox AISI 316**

USCITE/RACCORDI: i modelli NEOS-JUNIOR-SENIOR-MASTER hanno uscite Gas BSP maschio. I modelli 70 Inox e 80 Inox hanno uscite Garolla con raccordi portagomma, morsetti e guarnizioni compresi nel prezzo.

TENUTE: sono differenziate le tariffe con tenuta meccanica standard (Ceramica-Grafite-NBR), tenuta meccanica speciale (Ceramica-Grafite-Viton) e tenuta meccanica speciale (Widia-Carbuo Silicio-Viton).

MOTORE: il grado di protezione dei motori a corrente alternata è IP55.